



I Aplicación

La bomba Hyginox SE es una bomba centrífuga construida en acero inoxidable y con motor recubierto.

Debido a su diseño sanitario y económico es ideal para uso en industrias lácteas, bebidas, alimentarias, farmacéuticas y química fina.

I Principio de funcionamiento

El rodete, alojado en el cuerpo, gira solidario con el eje de la bomba.

Con esta disposición, los alabes del rodete transmiten energía al fluido en forma de energía cinética y energía de presión.

La bomba no es reversible por simple inversión del sentido de giro. El sentido de giro es horario vista la bomba desde la parte trasera del motor.

I Diseño y características

Cuerpo fabricado de chapa por estampación en frío.

Conexiones DIN.

Rodete abierto fabricado de microfusión.

Cierre mecánico DIN 24960 L1K.

Recubrimiento de AISI 304.

Pies de inoxidable regulables.

Motores IEC B34 IP55, aislamiento clase F.

I Materiales

Piezas en contacto con el producto

Resto de piezas

Juntas

Cierre mecánico

Acabado superficial interno

Acabado superficial externo

AISI 316L

AISI 304L

EPDM

C/SiC/EPDM

Ra < 0.8 µm

pulido brillante

Cuerpo autocebante



I Opciones

Cierre en Inox/C y SiC/SiC .

Juntas en FPM y PTFE.

Cuerpo autocebante.

Conexión de drenaje.

Conexiones Clamp, SMS, RJT...

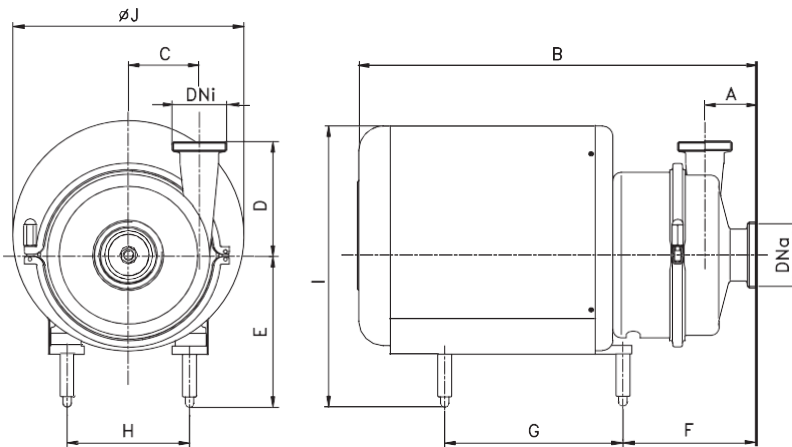
Motores con otras protecciones.

Carretilla y/o cuadro eléctrico.



I Especificaciones técnicas

Caudal máximo	100 m ³ /h	440 GPM
Altura máxima	7,5 bar	109 PSI
Presión máxima aspiración	4 bar	58 PSI
Tª máx. trabajo	120 °C	248°F
Velocidad máxima	3500 min ⁻¹	



TIPO	Tamaño motor	kW		DNa	DNi	A	B	C	D	E	F	G	H	I	ØJ	
		2950 min ⁻¹	1450 min ⁻¹													
SE-15	A	71	0,37-0,55	0,25	40 1 1/2"	32 1 1/2"	55	400	55	100	160	140	140	112	288	220
SE-20	C	90	1,5-2,2	1,1	50 2"	40 1 1/2"	55	475	74	140	196	160	220	140	355	270
SE-26	C	90	-	1,1	65 3"	50 2"	55	485	72	150	196	220	220	355	355	270
	E	100	3	-				570			218	177	254	175	412	330
	F	112	4-5,5	-				680			255	184	260	216	472	380
SE-28	C	90	1,5-2,2	1,1	40 1 1/2"	40 1 1/2"	65	480	107	165	196	164	220	140	355	270
	E	100	3	-				565			218	172	254	175	412	330
	F	112	4-5,5	-				675			255	179	260	216	472	380
SE-35	C	90	-	1,5	65 3"	50 2"	75	495	104	175	196	179	220	140	355	270
	F		5,5-7,5-9-11	-				690			255	180	260	216	472	380
SE-36	C	90	-	1,5	100 4"	65 3"	75	495	98	180	196	179	220	140	355	270
	E	100	-	2,2-3				580			218	187	254	175	412	330
	F	112	-	4				690			255	194	260	216	472	380
	F	132	7,5-9-11	-							255	180	220	216	472	380

Dimensiones con conexiones DIN 11851

